

Platforma szkoleniowa

krok po kroku

Poradnik uczestnika

szkolenia

Jeśli masz problemy z uruchomieniem Platformy szkoleniowej warto sprawdzić poprawność poniższych konfiguracji:



Minimalne wymagania sprzętowe -3-



Instalacja Adobe Flash -4-



Instalacja Java Script -7-



Ustawienia głośności -9-



Ustawienia rozdzielczości ekranu -13-



Opcje przeglądarek internetowych -14-



Logowanie i korzystanie z platformy -20-



Minimalne wymagania sprzętowe

SPRZĘT

Procesor min. 233 MHz

Pamięć RAM: 128MB lub więcej

Monitor o rozdzielczości 800x600 pikseli lub większej lub 1024x768 jeśli zainstalowany Service Pack 2.

Liczba kolorów monitora 16-bitowa (65536 kolorów) lub większa

Karta dźwiękowa (opcjonalnie)

Słuchawki lub głośniki (opcjonalnie)

SYSTEM OPERACYJNY

Windows 98 Second Edition (SE)

Windows 2000 Service Pack 3 lub wyższy

Windows XP Service Pack 1 lub wyższy, Windows Vista

Linux, MAC OS

PRZEGLĄDARKA INTERNETOWA

Internet Explorer 5.5,

Mozilla Firefox 3,

Chrome 9,

Opera 8,

Netscape Navigator 5



Instalacja Adobe Flash

Adobe Flash Player, to wtyczka do przeglądarek internetowych umożliwiająca oglądanie na stronach internetowych animacji stworzonych w formacie Flash. Wtyczki pomagają przeglądarce wykonywać pewne specyficzne funkcje, jak wyświetlanie specjalnych formatów graficznych lub odtwarzanie plików multimedialnych. Kiedy nasza przeglądarka ma problemy z wyświetleniem kursu, to znak, że brakuje właśnie tego składnika.

Poniższy proces instalacji oprogramowania odbywa się przy wykorzystaniu przeglądarki Mozilla Firefox.

Aby pobrać Adobe Flash Player należy:

1. Wejść na stronę producenta oprogramowania:
<http://get.adobe.com/pl/flashplayer/>
2. W oknie przeglądarki pojawi się następująca strona:

Produkty Rozwiązania Szkolenia Pomoc Do pobrania Firma Sklep

Strona główna / Pliki do pobrania / Adobe Flash Player

Adobe Flash Player



Adobe Flash Player 10.2.152.26 (2,70 MB)

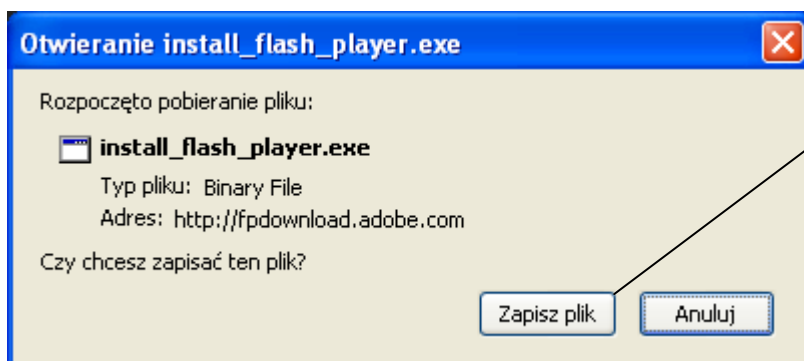
Twój system operacyjny: Windows, Angielski
Inny system operacyjny lub przeglądarka?

[Dowiedz się więcej](#) | [Wymagania systemowe](#) | [Rozpowszechnij program Flash Player*](#)

↓ **Pobierz teraz**

Może być konieczne tymczasowe wyłączenie oprogramowania antywirusowego.
Klikając przycisk Pobierz teraz potwierdzasz zapoznanie się i wyrażasz zgodę na [Umowę licencjonowania oprogramowania](#).
Firma Adobe może użyć aplikacji Adobe Download Manager do swobodnej instalacji Twojego oprogramowania.

3. Wybieramy przycisk: „*Pobierz teraz*”. Po jego wciśnięciu na ekranie pojawi się okno inicjujące pobieranie oprogramowania:

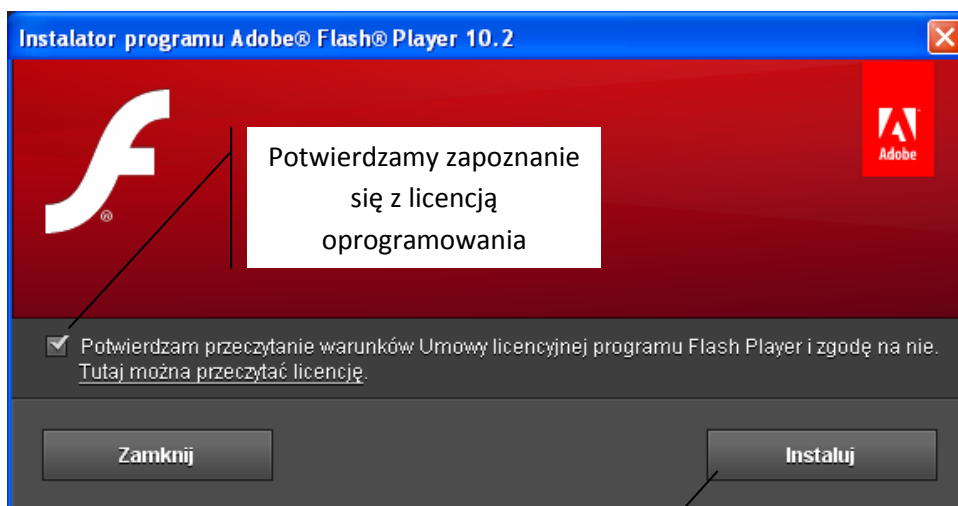


Wybieramy przycisk
Zapisz plik

4. W chwili obecnej udało nam się pobrać plik instalacyjny programu Adobe Flash Player o nazwie `install_flash_player.exe`. Aby znaleźć pobrany plik wchodzimy w **Mój komputer**, potem w folder **Pobieranie**. Aby uruchomić instalację należy dwukrotnie kliknąć plik:



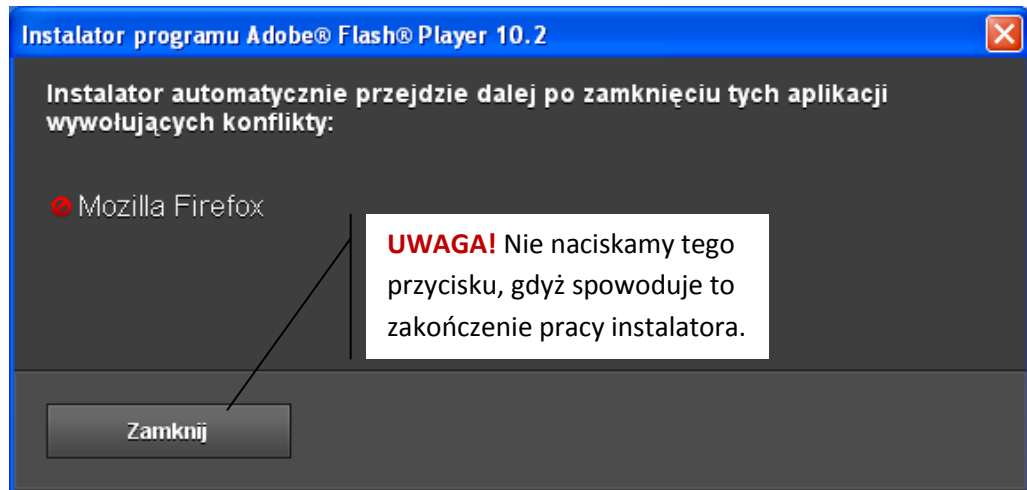
5. Na ekranie pojawi się okno, gdzie wybieramy przycisk „*Uruchom*”, nastąpi wtedy automatyczne rozpoczęcie procesu instalacji oprogramowania.



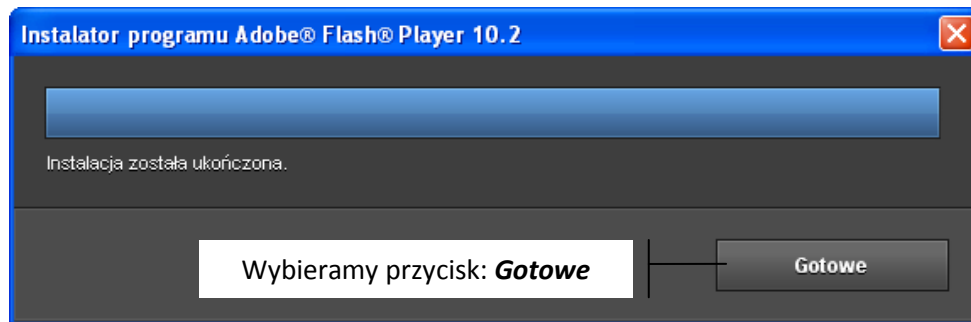
Wybieramy **Instaluj**

6. Instalator poprosi o zamknięcie aktualnie otwartej przeglądarki internetowej.

Na ekranie pojawi się okno:



7. Po zamknięciu przeglądarki w naszym przypadku Mozilla Firefox, instalacja dobiega końca. Pojawienie się na ekranie poniższego okna informuje nas o zakończonym procesie.





Instalacja Java Script

Java Script, to wtyczka do przeglądarek internetowych, podobnie jak Flash potrzebna przeglądarce internetowej do wykonywania pewnych specyficznych funkcji. Proces pobierania jest identyczny jak przy programie Adobe Flash.

Poniższy proces instalacji oprogramowania odbywa się przy wykorzystaniu przeglądarki Mozilla Firefox.

Aby pobrać Java Script należy:

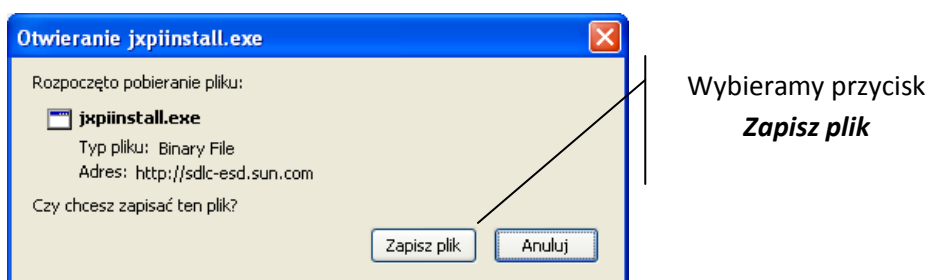
1. Wejść na stronę producenta oprogramowania:

<http://www.java.com/pl/download/>

2. W oknie przeglądarki pojawi się następująca strona:



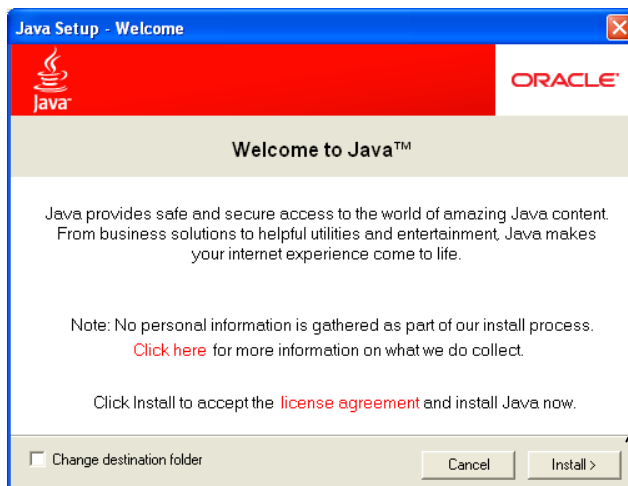
3. Na ekranie pojawi się okno inicjujące pobieranie oprogramowania:



4. W chwili obecnej udało nam się pobrać plik instalacyjny programu Java Script o nazwie jxpiinstall.exe. Aby znaleźć pobrany plik wchodzimy w **Mój komputer**, potem w folder **Pobieranie**. Aby uruchomić instalację należy dwukrotnie kliknąć plik:

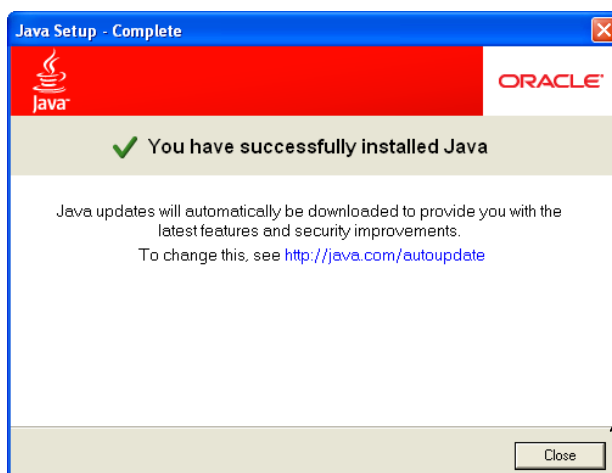


5. Na ekranie pojawi się okno, gdzie wybieramy przycisk „**Uruchom**”, nastąpi wtedy automatyczne rozpoczęcie procesu instalacji oprogramowania.



Wybieramy **Install**

6. Pojawienie się poniższego okna świadczy o zakończonym procesie instalacji.



Wybieramy **Close**



Ustawienia głośności

Ustawienia paramerów głośności mają duży wpływ na komfort korzystania z platformy szkoleniowej. Należy pamiętać aby przed rozpoczęciem kursu włączyć głośniki lub podłączyć słuchawki. Może się zdarzyć, że mimo uruchomienia tych urządzeń nadal nie mamy głosu. W takiej sytuacji należy sprawdzić ustawienia głośności na naszym komputerze.

Należy pamiętać, iż użytkownikami platformy mogą być także osoby nie posiadające głośników czy słuchawek, gdyż wypowiedane przez lektora informacje są także zawarte w formie pisemnej.

Ikona symbolizująca głośnik jest widoczna na pasku:

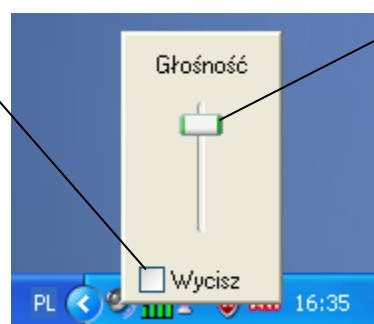
1. Kiedy mimo prawidłowego podłączenia głośników lub słuchawek nadal nie mamy głosu, należy sprawdzić parametry ustawienia głośności w naszym komputerze. W prawym dolnym rogu naszego ekranu mamy widoczną ikonę symbolizującą głośnik.



W tym przypadku głośność w naszym komputerze jest wyłączona. Informuje nas o tym przekreślony czerwony element znajdujący się na ikonie głośnika.

2. Aby włączyć głośność klikamy raz na ikonę z symbolem głośnika. Na ekranie pojawi się opcja umożliwiająca regulację głośności:

Opcję **Wycisz** pozostawiamy pustą.

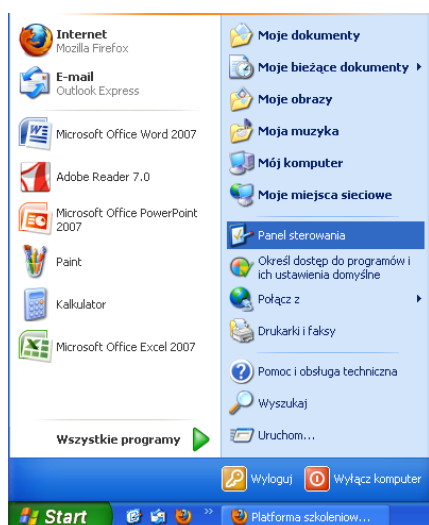


Przesuwając „suwak” regulujemy poziom głośności.

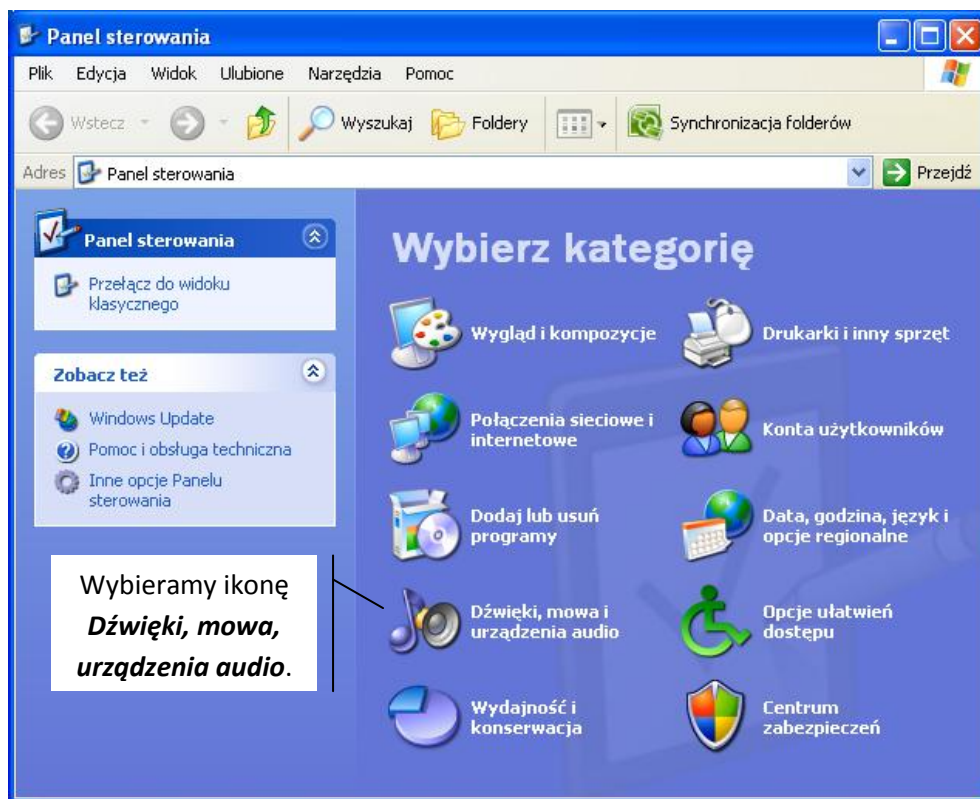
Ikona symbolizująca głośnik nie jest widoczna na pasku:

1. Kiedy mimo prawidłowego podłączenia głośników lub słuchawek nadal nie mamy głosu, należy sprawdzić parametry ustawienia głośności w naszym komputerze. Na pasku zadań w prawym dolnym rogu nie mamy widocznej ikony symbolizującej głośnik.

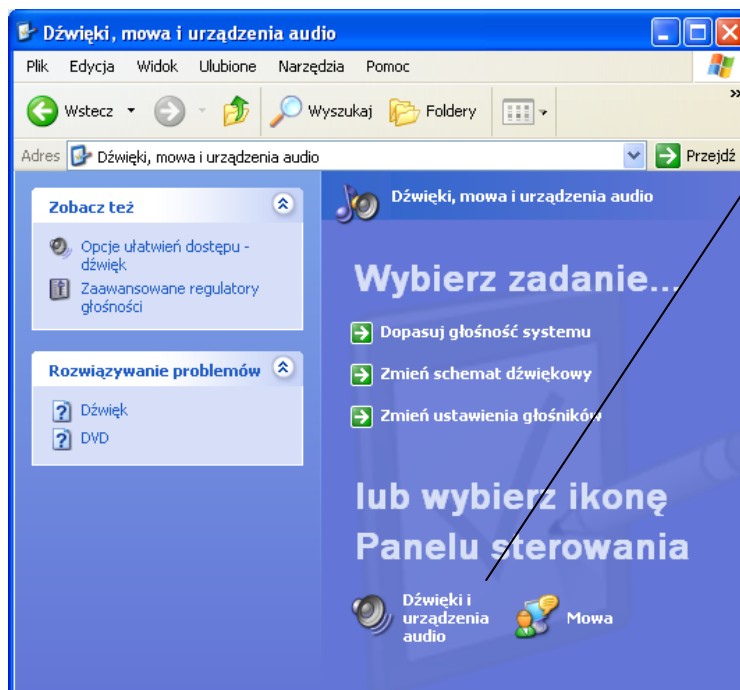
2. Wybieramy na pasku zadań **Start**, potem **Panel sterowania**.



3. Po wybraniu opcji **Panel sterowania** na ekranie pojawi się okno:



4. Na ekranie pojawi się okno konfiguracji dźwięku.



5. Po wybraniu ikony **Dźwięki i urządzenia audio** mamy możliwość zmiany głośności.

Opcję **Wycisz** pozostawiamy pustą.

Puste pole w tym miejscu oznacza brak wyświetlania ikony głośności na pasku zadań

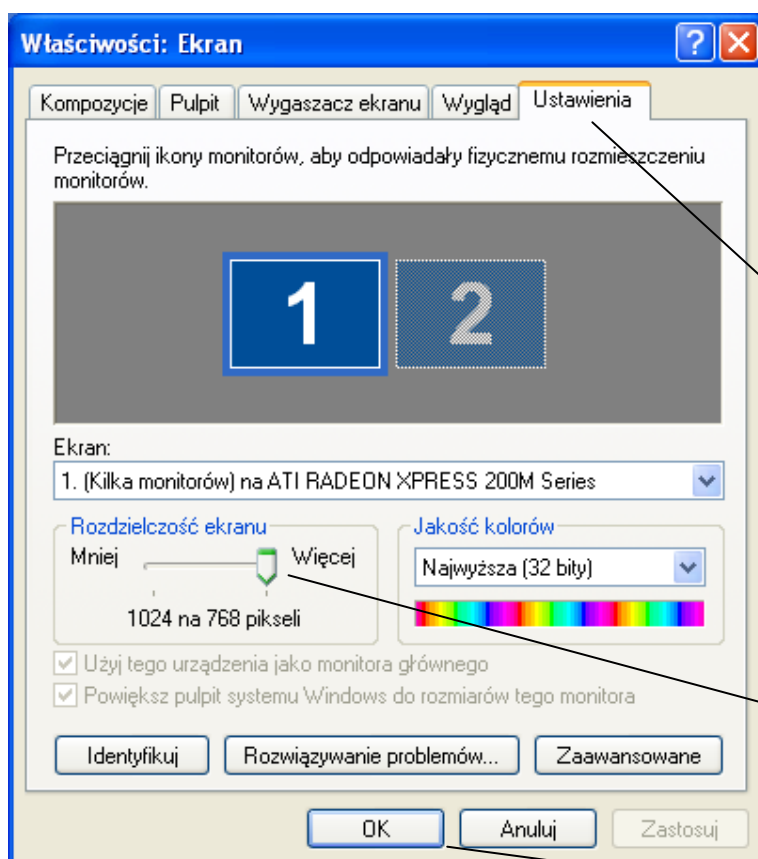
Przesuwając „suwak” regulujemy poziom głośności.



Ustawienia rozdzielczości ekranu

Ustawienia rozdzielczości ekranu jakie powinny być spełnione do prawidłowej obsługi platformy szkoleniowej to 800x600 lub 1024x768 pikseli. Jeśli na naszym komputerze jest ustawiona inna niż zalecana mogą pojawić się problemy z wyświetlaniem e-learningu. Poniżej opiszę jak zmienić parametry rozdzielczości na zalecane.

Aby zmienić rozdzielczość ekranu klikamy prawym klawiszem myszy kierując wskaźnik na pulpit, wybieramy **Właściwości**, następnie pojawi się okno:



Wybieramy zakładkę
Ustawienia

W tym miejscu mamy
możliwość zmiany
rozdzielczości ekranu

Zmiany zatwierdzamy
klawiszem OK



Opcje przeglądarek internetowych

Opcje przeglądarek internetowych, o których będę pisał dotyczą zmiany ustawień związanych z odblokowywaniem wyskakujących okien. Aby platforma szkoleniowa uruchamiała się prawidłowo wymagane jest wyłączenie opcji blokowania wyskakujących okienek. Standardowo opcja ta jest włączona w konfiguracji każdej przeglądarki. Poniżej omówię sposób wyłączenia tego ustawienia w:

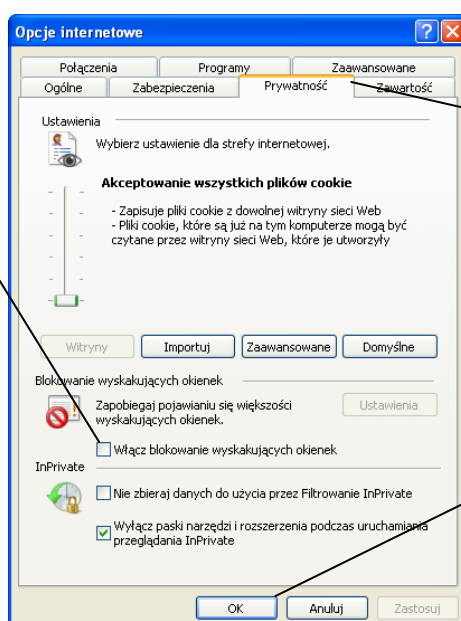
Internet Explorer, Mozilla Firefox, Opera, Chrome, Netscape Navigator.



Internet Explorer

Aby wyłączyć opcję blokującą wyskakiwanie okien w przeglądarce Internet Explorer wybieramy pozycję **Narzędzia**, następnie **Opcje internetowe** i przechodzimy do zakładki **Prywatność**.

To pole pozostawiamy puste



Wybieramy zakładkę **Prywatność**

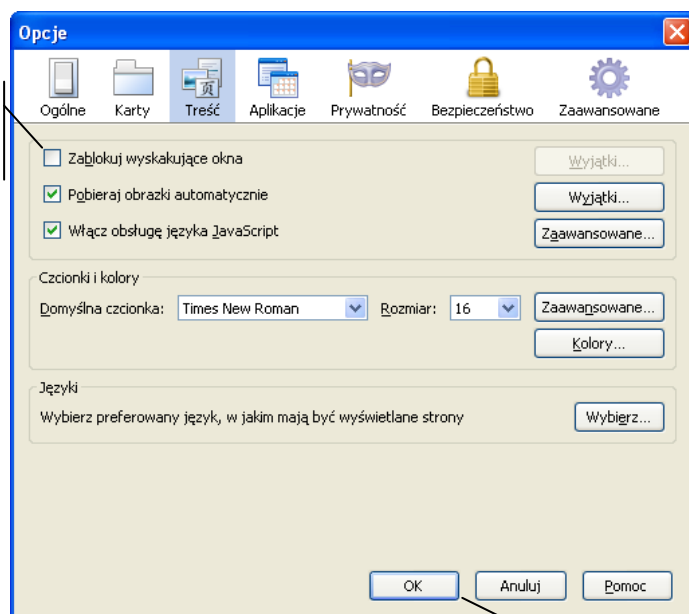
Zmiany zatwierdzamy **klawiszem OK**



Mozilla Firefox

Aby wyłączyć opcję blokującą wyskakiwanie okien w przeglądarce Mozilla Firefox wybieramy pozycję **Narzędzia**, następnie **Opcje** i przechodzimy do zakładki **Treść**.

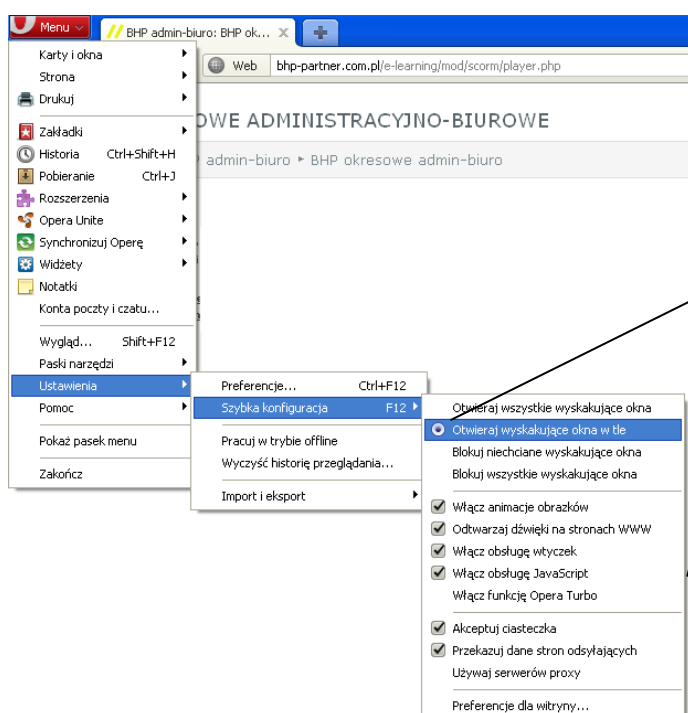
To pole
pozostawiamy puste



Zmiany zatwierdzamy
klawiszem OK



Aby wyłączyć opcję blokującą wyskakujące okna w przeglądarce Opera wybieramy pozycję **Menu**, następnie **Ustawienia** następnie **Szybka konfiguracja** i zaznaczamy opcję **Otwieraj wyskakujące okna w tle**.

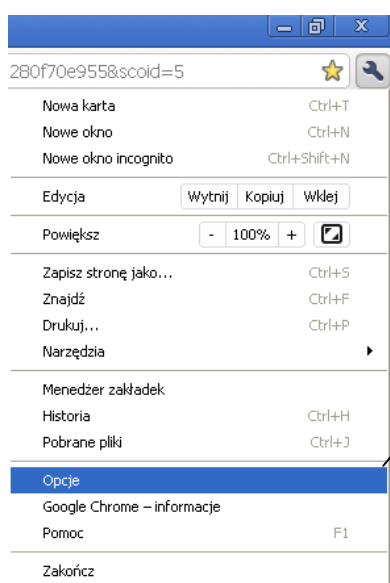


To pole musi
być zaznaczone

Okno umożliwiające szybką
konfigurację możemy wywołać
wciskając bezpośrednio po
uruchomieniu przeglądarki
klawisz F12



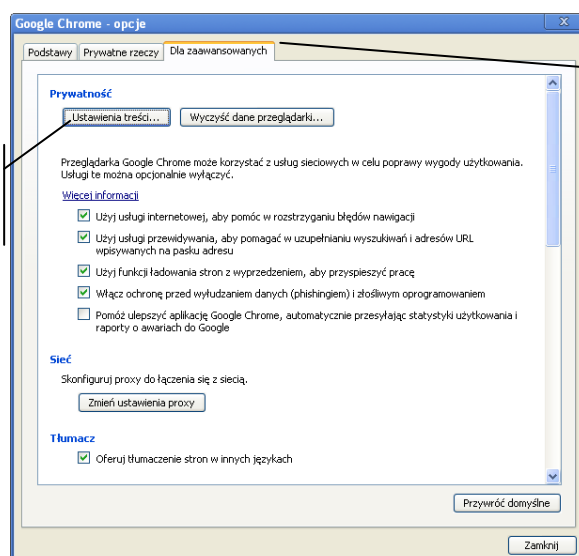
Aby wyłączyć opcję blokującą wyskakiwanie okien w przeglądarce Chrome przyciskamy symbol klucza znajdujący się w prawym górnym rogu programu. Na ekranie pojawi się następujące okno:



Wybieramy pozycję **Opcje**

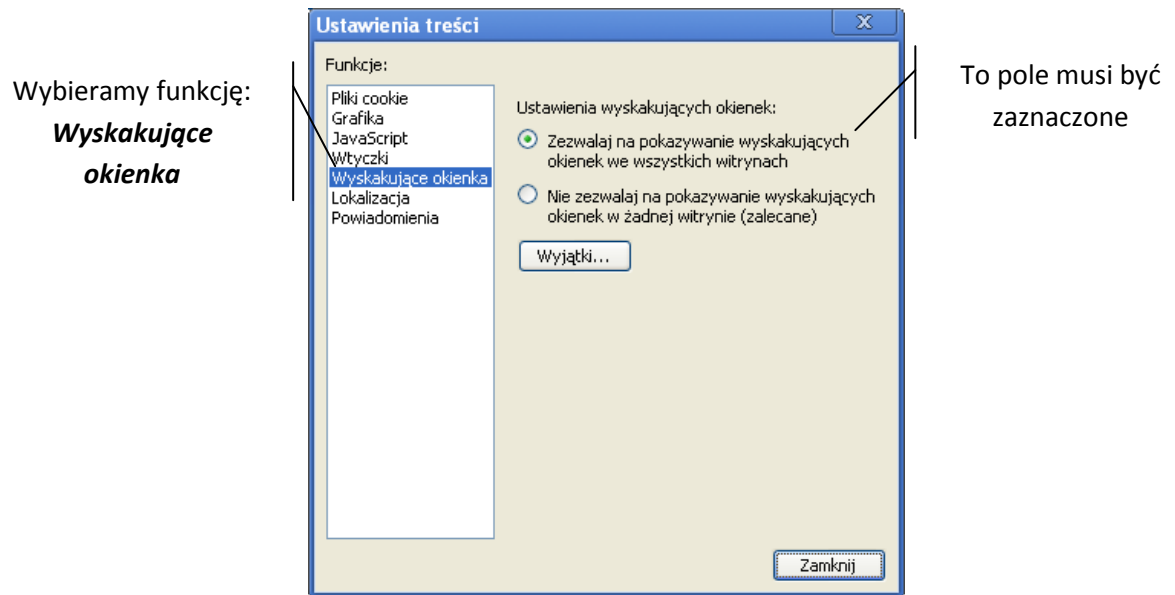
Pojawi się okno umożliwiające konfigurację przeglądarki:

Wybieramy klawisz
Ustawienia treści



Przechodzimy do
zakładki **Dla
zaawansowanych**

Na ekranie pojawi się okno umożliwiające zmianę interesującej nas opcji:

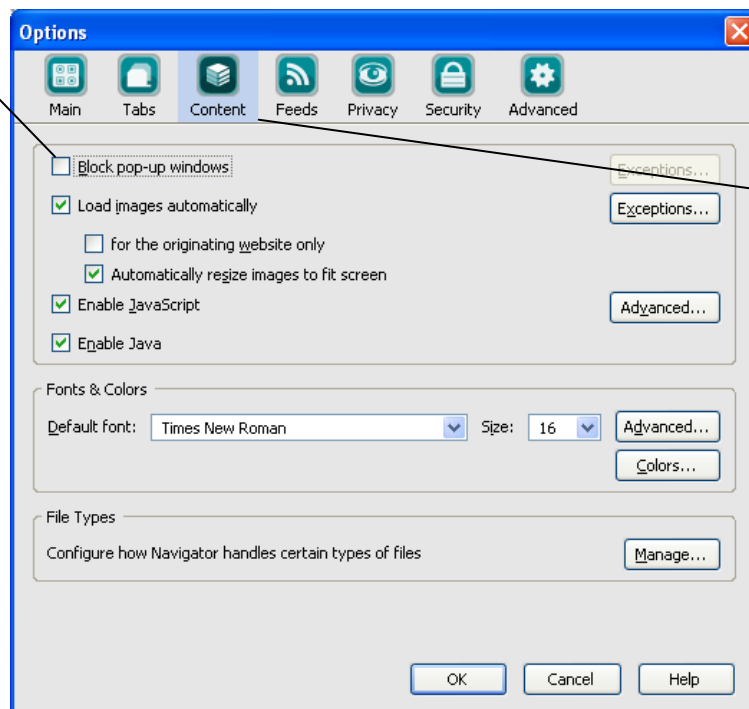




Netscape Navigator

Aby wyłączyć opcję blokującą wyskakiwanie okien w przeglądarce Netscape Navigator wybieramy pozycję **Tools**, następnie **Options**. Na ekranie pojawi się poniższe okno:

To pole musi pozostać puste



Wybieramy zakładkę **Content**



Logowanie i korzystanie z platformy

Aby zalogować się do Platformy szkoleniowej należy:

1. Wejść na stronę internetową:

www.behapowiec.eu, wybierz zakładkę [Szkolenia e-learning](#) a następnie wybierz link [Wejście do platformy szkoleniowej](#)

2. Na ekranie po lewej stronie znajduje się okno logowania:

Wpisujemy nazwę
użytkownika oraz
nadane hasło

Wybieramy przycisk
Zaloguj się

3. Po podaniu prawidłowych danych następuje zalogowanie do serwisu. Świadczy o tym zniknięcie powyższego okna logowania. Teraz możemy uruchomić kurs.

4. Po wybraniu kategorii pojawi się poniższe okno. Teraz wystarczy uruchomić szkolenie.

Musimy jednak pamiętać o wcześniejszym odblokowaniu wyskakujących okien w naszej przeglądarce. Jak dokonać tej zmiany opisaliśmy w rozdziale: „Opcje przeglądarek internetowych” str. 14.

5. W tym momencie otworzy się w nowym oknie pierwsza strona naszego kursu.